

Release notes AHN-viewer

Er is een nieuwe, verbeterde versie van de digitale hoogtekaart van Nederland. Deze vernieuwde versie bevat een aantal wijzigingen die wij graag met u delen:

- De swipe / kaartlaag vegen functie is vernieuwd. Deze honoreert nu de kaartlagen die actief zijn gezet in de kaartlagenlijst. Tevens kunt u zelf aangeven welke kaartlagen wel/niet verborgen gemaakt worden bij het slepen van de swipe-balk over het kaartbeeld. Zo heeft u meer controle over het swipe-resultaat.
- De AHN-viewer biedt nu ook ondersteuning voor URL-parameters. Zo kunt u bijvoorbeeld via een extra parameter in de URL de viewer direct naar een locatie laten inzoomen. Enkele voorbeelden:

Zoom in op Amersfoort:

https://ahn.arcgisonline.nl/ahnviewer_Q4_2018/?find=amersfoort

Zoom in op Stationsplein 89, Amersfoort:

[https://ahn.arcgisonline.nl/ahnviewer_Q4_2018/?find=stationsplein 89 amersfoort](https://ahn.arcgisonline.nl/ahnviewer_Q4_2018/?find=stationsplein%2089%20amersfoort)

Centreer de kaart op een coördinaat:

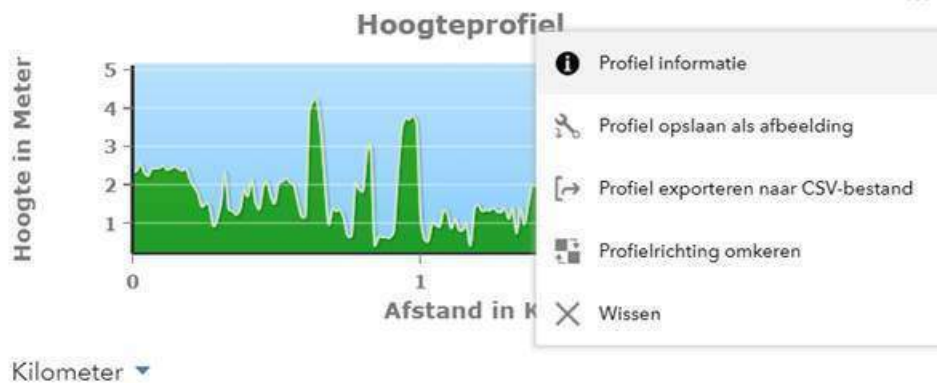
https://ahn.arcgisonline.nl/ahnviewer_Q4_2018/?center=154020,462794,28992
(x,y,WKID)

Centreer de kaart op een coördinaat en zoomlevel:

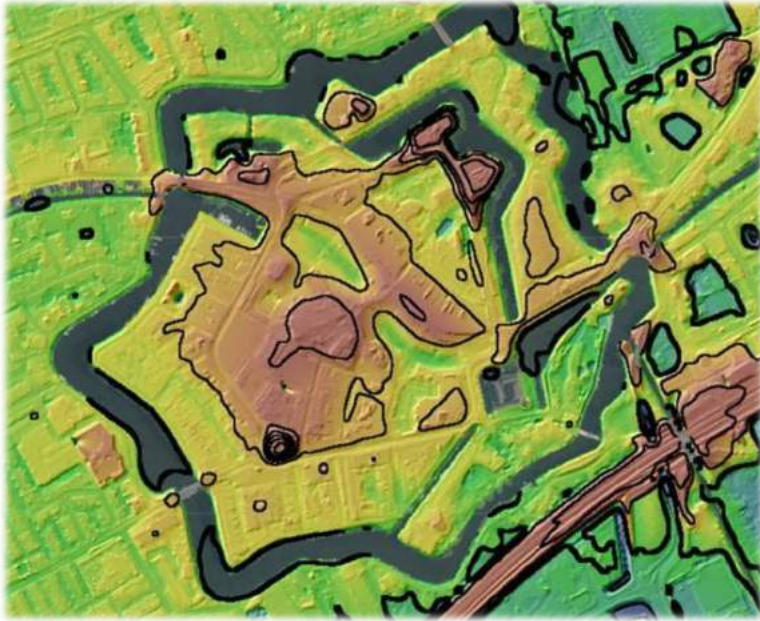
https://ahn.arcgisonline.nl/ahnviewer_Q4_2018/?center=154020,462794,28992&level=12
(beschikbare zoomlevels zijn 0 – 16)

- De profielen-functie heeft nieuwe mogelijkheden gekregen. Wanneer er een profiel wordt opgevraagd, krijgt u nu ook opties in een menu gepresenteerd. Zo kunt u het profiel exporteren als een afbeelding, of als een CSV-bestand waarbij u de X-, Y-, en Z-coördinaten als download krijgt.

AHN2 - Hoogteprofiel

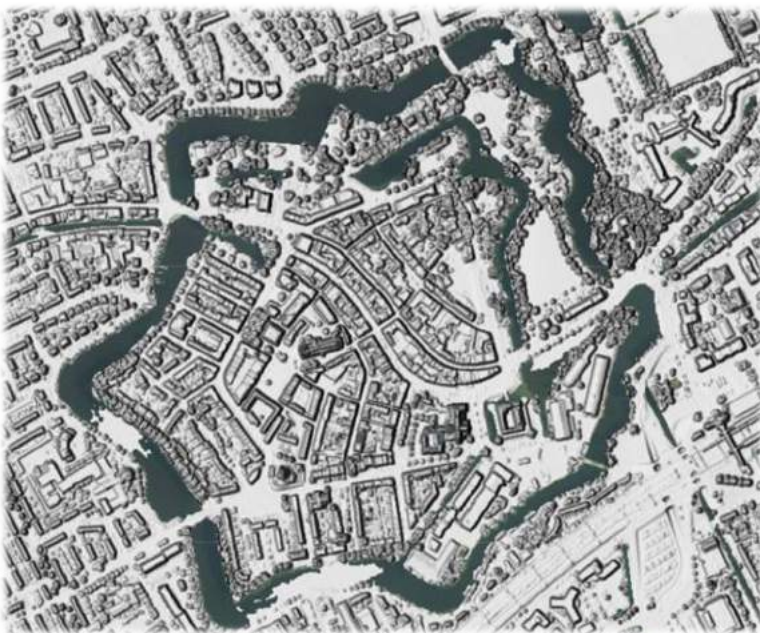


- De lijst met kaartlagen is opgeschoond en overzichtelijker gemaakt. In de AHN-viewer bieden we u tal van visualisaties aan van de hoogtegegevens. Van een standaard hoogtevisualisatie, tot schaduwreliëf, verschillende kleurkeuzes, hellingshoek en meer. Dit resulteerde in een lange lijst met beschikbare kaartlagen, waardoor het voor nieuwe bezoekers aan de AHN-viewer snel onoverzichtelijk werd. De lijst met kaartlagen is daarom opgeschoond, en toont alleen nog maar de meest gebruikte visualisaties van AHN2 en AHN3 zoals die de afgelopen maanden zijn gebruikt door bezoekers van de AHN-viewer.
- Mist u precies de visualisatie die u altijd gebruikte? Geen paniek, er is een nieuwe functie bijgekomen in het menu: “gegevens toevoegen”. Via die optie kunt u alle andere visualisaties opzoeken en toevoegen. Zo is er niets verloren gegaan qua functionaliteit, maar is het geheel wel overzichtelijker geworden voor nieuwe bezoekers.
- Nieuw is dat u in de lijst met kaartlagen direct kunt zoeken op een term als “AHN2” zodat u alleen de kaartlagen ziet die daar betrekking op hebben.
- Er zijn nieuwe visualisatiestijlen beschikbaar: contouren en multi-directional hillshade. De contour visualisatie toont via een lijnvisualisatie de hoogteverschillen in het terrein. En dit alles dynamisch. Als u dus inzoomt op de kaart krijgt u een steeds verfijnder contouren-beeld.



- De nieuwe multi-directional hillshade visualisatie is vergelijkbaar met de hillshade visualisatie die u al kon vinden in de AHN-viewer. Deze nieuwe variant biedt echter een schaduw visualisatie waarbij er vanuit elke kant schaduw wordt verwerkt in het beeld. Dit maakt het beeld nog mooier en accentueert hoogteverschillen nog duidelijker.

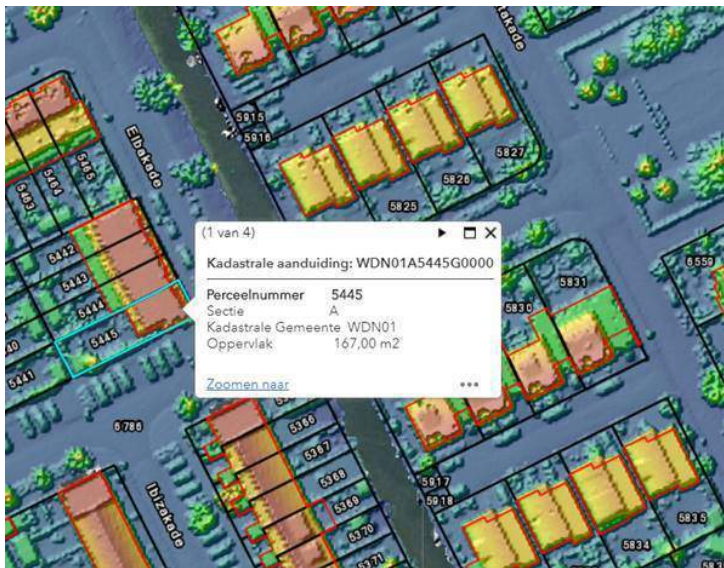
Nieuwe multi-directional hillshade visualisatie:



Bestaande hillshade visualisatie:



- Standaard worden deze nieuwe visualisaties niet aangeboden in de lijst met kaartlagen, maar u kunt deze zelf toevoegen via de 'Gegevens toevoegen' functie in het menu.
- De bladwijzer-functie is ook uitgebreid met nieuwe mogelijkheden. U kunt een eigen bladwijzer toevoegen én daarbij aangeven welke kaartlagen u daarbij zichtbaar wilt hebben. Wanneer u op een later moment uw zelf aangemaakte bladwijzer dan weer aanklikt, worden automatisch de kaartlagen voor u zichtbaar gemaakt in lijn met de instellingen van uw bladwijzer. Eigen aangemaakte bladwijzers zijn gebonden aan uw browser-cache. U kunt deze dus niet delen met andere gebruikers.
- Er is een nieuwe 'Gegevens toevoegen' functie aan de AHN-viewer toegevoegd. Met deze functie kunt u extra AHN-visualisaties toevoegen, waaronder de nieuwe contour en multi-directional hillshade visualisatie. Tevens kunt u extra kaartlagen toevoegen door in het menu ArcGIS Online te selecteren. U kunt dan op zoek naar aanvullende kaartlagen die openbaar beschikbaar zijn in het online kaartplatform ArcGIS Online. Op die wijze kunt u bijvoorbeeld extra gegevens toevoegen aan uw kaartbeeld, zoals de BGT (basisregistratie grootschalige topografie) of DKK (digitale kadastrale kaart).



- De helpfunctie is aangepast op basis van de nieuwe functies. Tevens is in de help een link opgenomen naar de 'what's new' waarin u kunt terugzoeken wat er zoal nieuw is in de viewer of aangepast.
- Diverse foutoplossingen en verbeterde ondersteuning voor verschillende browsers.